

Решение о согласовании № _____
от " ____ " _____ года

(подпись)

М. П.

ПАСПОРТ ФАСАДОВ

Адрес здания, строения, сооружения: г. Екатеринбург, ул. Шейнкмана, д. 86а

Год постройки: 2017 год

Автор архитектурного проекта: ЗАО "Корпорация"Атомстройкомплекс"

Лицо ответственное за эксплуатацию: ООО "УЖК "Территория"

Паспорт выполнен: ООО "БизнесКонсалтинг"

Паспорт фасадов составлен по состоянию

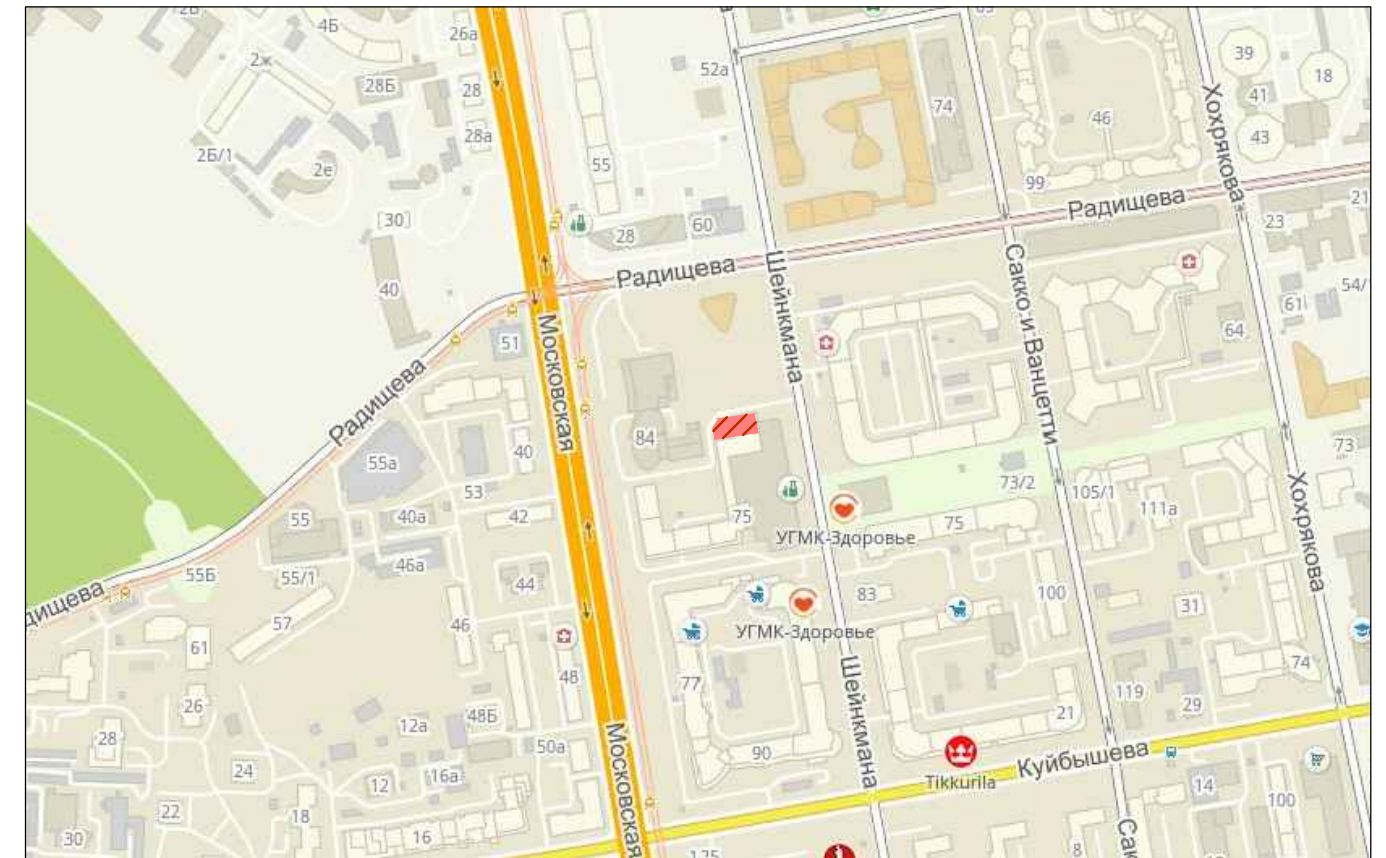
на 12.03.2018 г.

Актуализирован " ____ " _____ г.

Содержание альбома

Лист	Наименование	Примечание
1	Общие данные. Ситуационный план. Пояснительная записка	
2	Материалы фотофиксации. Фасад по ул. Шейнкмана	
3	Материалы фотофиксации. Фасад торцевой со стороны ул. Радищева	
4	Материалы фотофиксации. Фасад торцевой со стороны д. 75 по ул. Московская	
5	Материалы фотофиксации. Фасад дворовой	
6	Схема разверток фасадов с обозначением архитектурных элементов и элементов фасада. Фасад торцевой со стороны д. 75 по ул. Московская	
7	Схема разверток фасадов с обозначением архитектурных элементов и элементов фасада. Фасад по ул. Шейнкмана	
8	Схема разверток фасадов с обозначением архитектурных элементов и элементов фасада. Фасад торцевой со стороны ул. Радищева	
9	Схема разверток фасадов с обозначением архитектурных элементов и элементов фасада. Фасад торцевой со стороны д.№84 по ул. Московская	
10	Колористическое решение фасадов (схемы с указанием цветов по колеровочной палитре). Ведомость отделочных материалов. Фасад торцевой со стороны д. 75 по ул. Московская	
11	Колористическое решение фасадов (схемы с указанием цветов по колеровочной палитре). Ведомость отделочных материалов. Фасад по ул. Шейнкмана	
12	Колористическое решение фасадов (схемы с указанием цветов по колеровочной палитре). Фасад торцевой со стороны ул. Радищева	
13	Колористическое решение фасадов (схемы с указанием цветов по колеровочной палитре). Фасад торцевой со стороны д.№84 по ул. Московская	
14	Схема архитектурно-художественной подсветки с указанием типов осветительных приборов. Фасад торцевой со стороны ул. Радищева	
15	Схема размещения дополнительного оборудования, дополнительных элементов и устройств. Фасад торцевой со стороны д. 75 по ул. Московская	
16	Схема размещения дополнительного оборудования, дополнительных элементов и устройств. Фасад по ул. Шейнкмана	
17	Схема размещения дополнительного оборудования, дополнительных элементов и устройств. Фасад торцевой со стороны ул. Радищева	
18	Схема размещения дополнительного оборудования, дополнительных элементов и устройств. Фасад торцевой со стороны д.№84 по ул. Московская	
19	Перечень дополнительного оборудования	
20	Сведения о корректировке паспорта	

Ситуационный план 1:2000



Здание по адресу: г. Екатеринбург, ул. Шейнкмана, д. 86а



Пояснительная записка

Паспорт цветового решения здания по адресу: ул. Шейнкмана в Ленинском районе города Екатеринбурга разработан на основании:

- задания Заказчика
- "Положения о порядке предоставления решения о согласовании архитектурно-градостроительного облика существующего здания, строения, сооружения расположенного на территории муниципального образования "город Екатеринбург" утвержденных Постановлением Администрации города Екатеринбурга от 09.11.2015 №3198.

Цветовое решение фасадов принято с учетом особенности окружающей застройки и сохранением архитектурно-художественного облика здания, существующее цветовое решение сохраняется без изменений.

В соответствии с разработанным паспортом фасадов планируется размещение наружных блоков кондиционеров и иного инженерного оборудования, а так же рекламных вывесок.

Принятые в паспорте фасадов решения, соответствуют требованиям экологических, санитарно-гигиенических, противопожарных, и других норм, действующих на территории Российской Федерации и обеспечивают безопасную для жизни и здоровья людей эксплуатацию объекта.

Предусмотренные паспортом решения не затрагивают конструктивные и другие характеристики надежности и безопасности здания. Несущие способности конструкций не нарушены.

						008.03-18		
						Паспорт фасадов жилого дома по ул. Шейнкмана, д. 86а в г. Екатеринбург		
Изм.	Кол.уч	Лист	И док.	Подпись	Дата			
						Стадия	Лист	Листов
						Общие данные	1	
Нормокон.	Новиков			03.18	Содержание альбома. Ситуационный план. Пояснительная записка			
Проверил	Кувин			03.18				
Разработ.	Абрамова			03.18				
						ООО "БизнесКонсалтинг"		

Вид № 1



Вид № 2 на входную группу



						008.03-18			
						Паспорт фасадов жилого дома по ул. Шейнкмана, д. 86а в г. Екатеринбург			
Изм.	Кол.уч	Лист	И док.	Подпись	Дата	Материалы фотофиксации существующего состояния фасадов	Стадия	Лист	Листов
									2
Нормокон.	Новиков				03.18	Фасад по ул. Шейнкмана	ООО "БизнесКонсалтинг"		
Проверил	Кувин				03.18				
Разработ.	Абрамова				03.18				

Вид № 1



Вид № 2 на входную группу



Вид № 3 в уровне первого и второго этажей

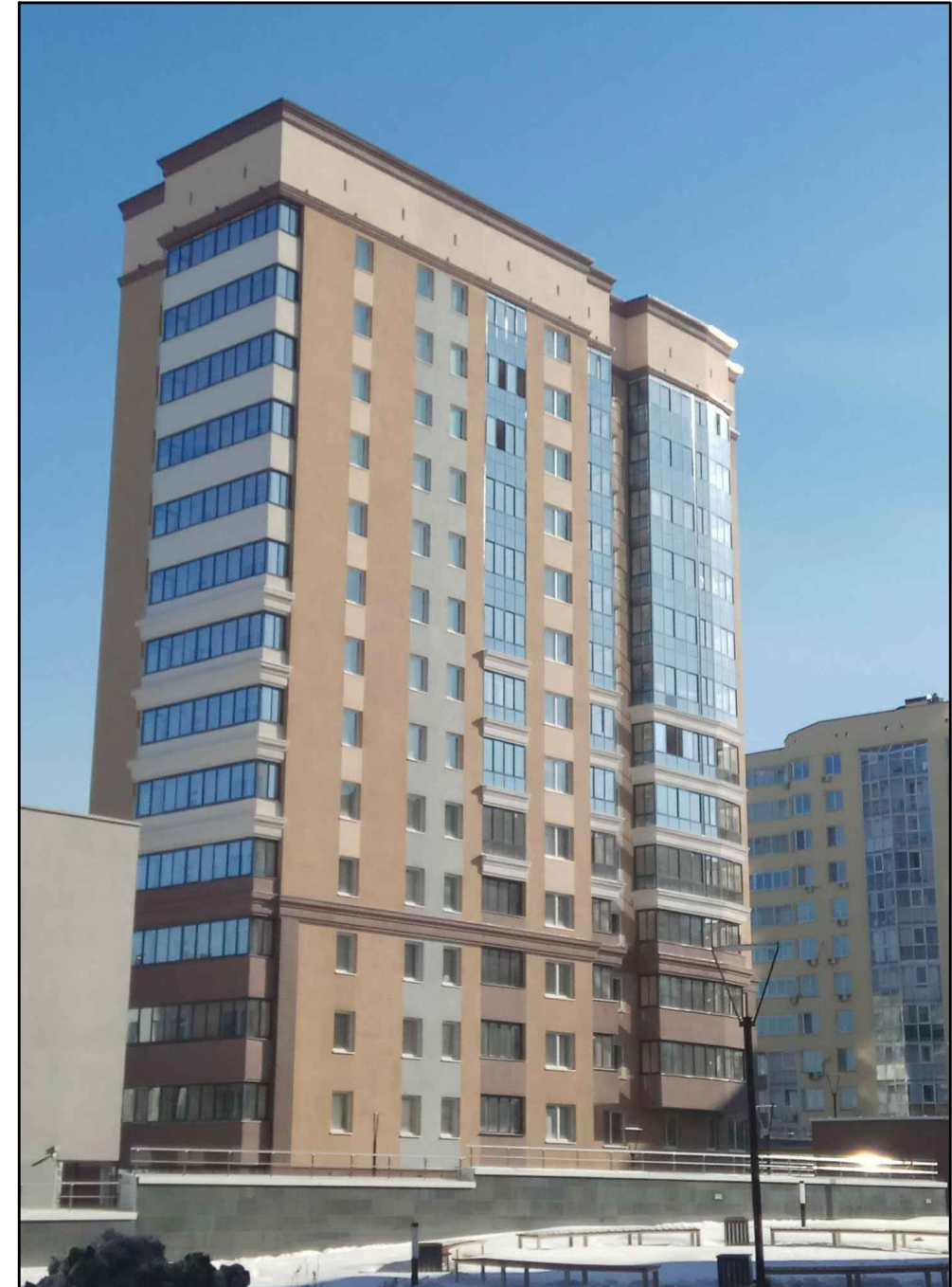


							008.03-18				
							Паспорт фасадов жилого дома по ул. Шейнкмана, д. 86а в г. Екатеринбург				
Изм.	Кол.уч	Лист	И док.	Подпись	Дата	Материалы фотофиксации существующего состояния фасадов			Стадия	Лист	Листов
										3	
						Нормокон.	Новиков	03.18	Фасад торцевой со стороны ул. Радищева		
						Проверил	Кувин	03.18			
						Разработ.	Абрамова	03.18	ООО "БизнесКонсалтинг"		

Буд № 1



Буд № 3



						008.03-18			
						Паспорт фасадов жилого дома по ул. Шейнкмана, д. 86а в г. Екатеринбург			
<i>Изм.</i>	<i>Кол.уч</i>	<i>Лист</i>	<i>И док.</i>	<i>Подпись</i>	<i>Дата</i>	Материалы фотофиксации существующего состояния фасадов	<i>Стадия</i>	<i>Лист</i>	<i>Листов</i>
								4	
<i>Нормокон.</i>	<i>Новиков</i>				<i>03.18</i>	Фасад торцевой со стороны д. 75 по ул. Московская	000 "БизнесКонсалтинг"		
<i>Проверил</i>	<i>Кувин</i>				<i>03.18</i>				
<i>Разработ.</i>	<i>Абрамова</i>				<i>03.18</i>				

Вид № 1



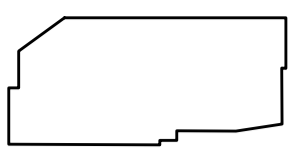
Вид № 2



						008.03-18			
						Паспорт фасадов жилого дома по ул. Шейнкмана, д. 86а в г. Екатеринбург			
Изм.	Кол.уч	Лист	№ док.	Подпись	Дата	Материалы фотофиксации существующего состояния фасадов	Стадия	Лист	Листов
								5	
Нормокон.	Новиков				03.18	Фасад дворовой	ООО "БизнесКонсалтинг"		
Проверил	Кувин				03.18				
Разработ.	Абрамова				03.18				

Фасад торцевой со стороны ул. Радищева

Двор



ул. Шейнкмана

Фасад торцевой со стороны д. 75 по ул. Московская

Декоративный карниз

Техническое отверстие

Техническое оборудование

Поле стены - декоративная тонкослойная штукатурка

Витраж лоджии - ПВХ, заполнение - стекло

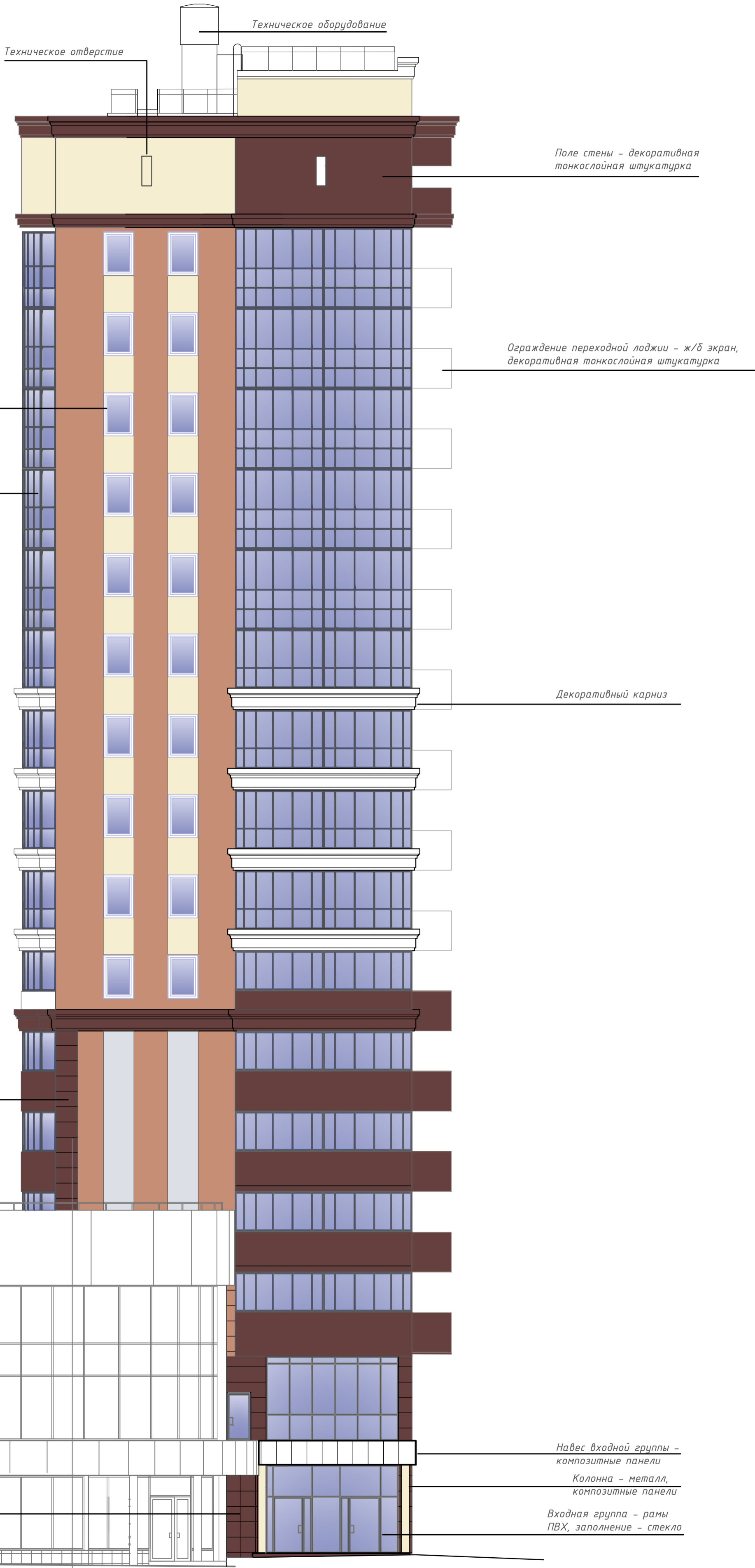
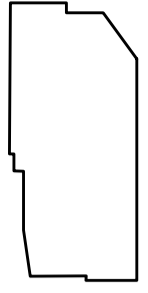
Окна - ПВХ, заполнение - стекло

Декоративные пилястры - Алюминиевые композитные панели

Поле стены - керамогранит

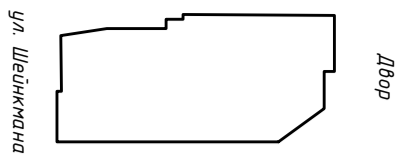
						008.03-18				
						Паспорт фасадов жилого дома по ул. Шейнкмана, д. 86а в г. Екатеринбург				
Изм.	Колуч	Лист	И док.	Подпись	Дата	Схема разверток фасадов с обозначением архитектурных элементов и элементов фасада		Стадия	Лист	Листов
									6	
Нормокон.	Новиков				03.18	Фасад торцевой со стороны д. 75 по ул. Московская		000 "БизнесКонсалтинг"		
Проверил	Кувин				03.18					
Разработ	Абрамова				03.18					

Двор
 Фасад торцевой со стороны
 ул. Радычева
 ул. Шейнкмана



						008.03-18				
						Паспорт фасадов жилого дома по ул. Шейнкмана, д. 86а в г. Екатеринбург				
Изм.	Колуч	Лист	И док.	Подпись	Дата	Схема разверток фасадов с обозначением архитектурных элементов и элементов фасада		Стадия	Лист	Листов
									7	
Нормокон.	Новиков				03.18	Фасад по ул. Шейнкмана		000 "БизнесКонсалтинг"		
Проверил	Кувин				03.18					
Разработ	Абрамова				03.18					

Фасад торцевой со стороны
д. 75 по ул. Московская



Фасад торцевой со стороны
ул. Радищева

Техническое отверстие

Декоративный карниз

Окна - ПВХ, заполнение -
стекло

Витраж лоджии - рамы ПВХ,
заполнение - стекло

Поле стены - декоративная
тонкослойная штукатурка

Декоративные пилястры -
Алюминиевые композитные панели

Навес входной группы -
композитные панели

Витраж - рамы
ПВХ, заполнение
- стекло

Входная дверь - рама
ПВХ, заполнение стекло

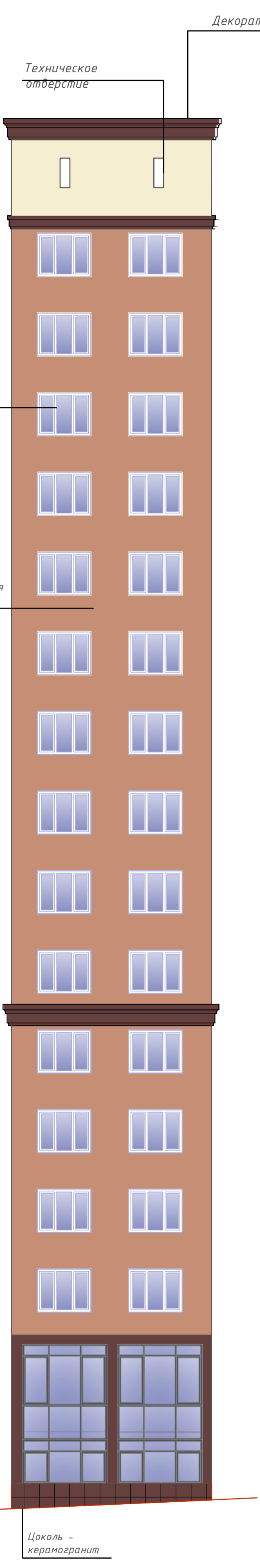
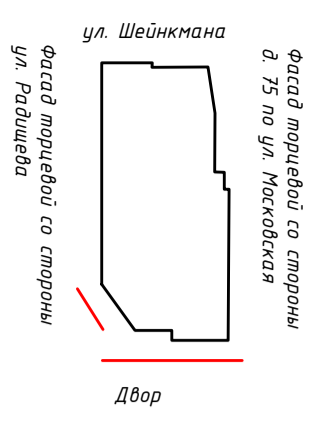
Декоративный портал - декоративная
тонкослойная штукатурка

Цоколь - керамогранит

Навес входной группы - композитные панели

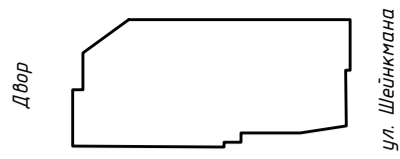
Колонна - металл, композитные панели

						008.03-18				
						Паспорт фасадов жилого дома по ул. Шейнкмана, д. 86а в г. Екатеринбург				
Изм.	Колуч	Лист	И док.	Подпись	Дата	Схема разверток фасадов с обозначением архитектурных элементов и элементов фасада		Стадия	Лист	Листов
									8	
Нормокон.	Новиков				03.18	Фасад торцевой со стороны ул. Радищева		000 "БизнесКонсалтинг"		
Проверил	Кувин			03.18						
Разработ	Абрамова			03.18						



						008.03-18				
						Паспорт фасадов жилого дома по ул. Шейнкмана, д. 86а в г. Екатеринбург				
Изм.	Колуч	Лист	И док.	Подпись	Дата	Схема разверток фасадов с обозначением архитектурных элементов и элементов фасада		Стадия	Лист	Листов
									9	
Нормокон.	Новиков				03.18	Фасад дворовой		000 "БизнесКонсалтинг"		
Проверил	Кувин				03.18					
Разработ.	Абрамова				03.18					

Фасад торцевой со стороны ул. Радищева

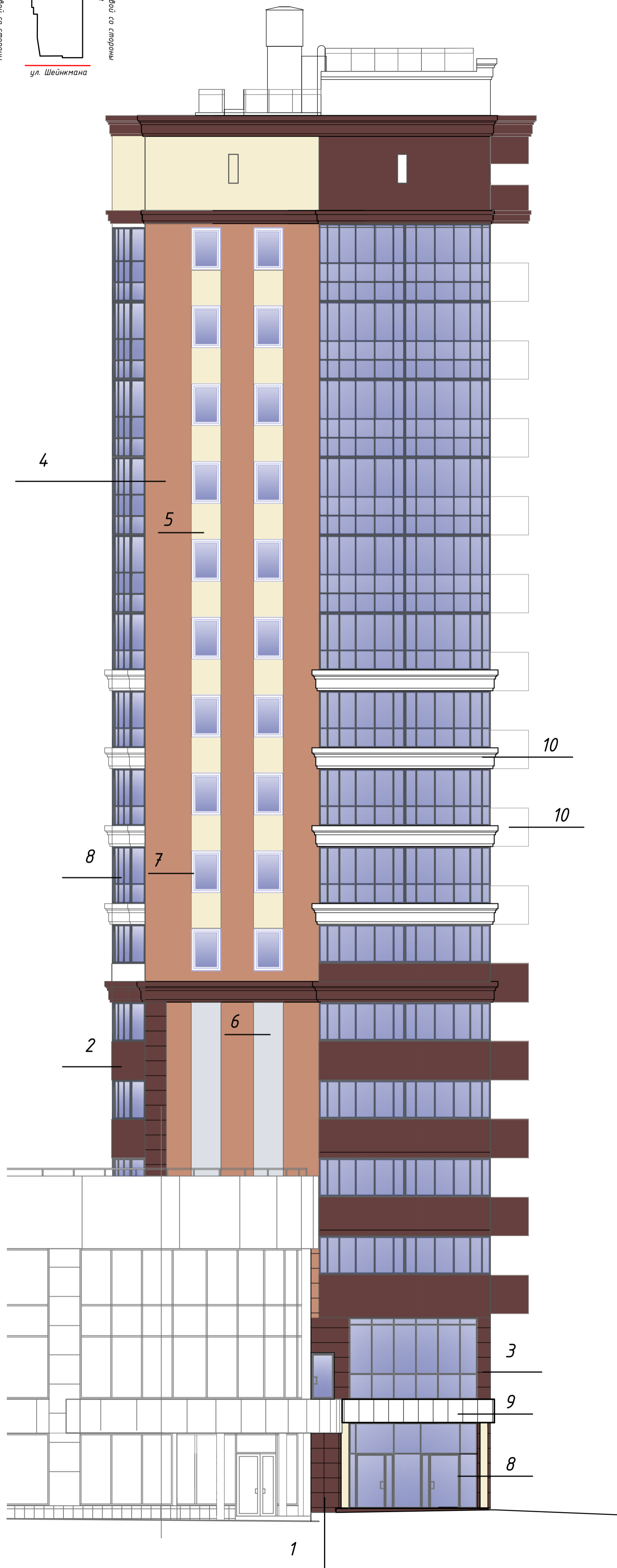
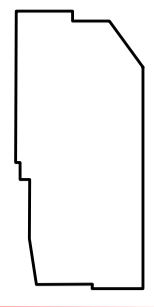


Фасад торцевой со стороны д. 75 по ул. Московская



№ п/п	Элемент фасада	Эталон цвета	Вид отделки, материал	Индекс по цветовой палитре: RAL, NCS	№ п/п	Элемент фасада	Эталон цвета	Вид отделки, материал	Индекс по цветовой палитре: RAL, NCS
1	Поле стен, цоколь		Керамогранит по навесной системе	RAL 8012, tikkurila classic	5	Поле стен		Штукатурка, окраска	tikkurila sumphony Y407
2	Поле стен, декоративные карнизы		Штукатурка, окраска	tikkurila sumphony M407	6	Поле стен		Штукатурка, окраска	tikkurila sumphony V447
3	Декоративные пилястры		Композитные панели	RAL 8012, tikkurila classic	7	Переплеты окон		ПВХ	Белый, RAL 9010 tikkurila RAL Classic
4	Поле стен		Штукатурка, окраска	tikkurila sumphony V407	8	Переплеты витражей лоджий		ПВХ	темно-серый RAL 7024

Двор
 Фасад торцевой со стороны
 ул. Радычева
 ул. Шейнкмана

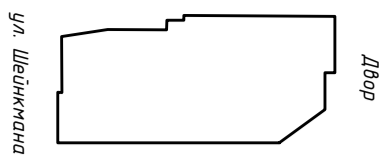


№ п/п	Элемент фасада	Эталон цвета	Вид отделки, материал	Индекс по цветовой палитре: RAL, NCS
1	Поле стен, цоколь		Керамогранит по навесной системе	RAL 8012, tikkurila classic
2	Поле стен, декоративные карнизы, экраны лоджий		Штукатурка, окраска	
3	Декоративные пилястры		Композитные панели	RAL 8012, tikkurila classic
4	Поле стен		Штукатурка, окраска	
5	Поле стен		Штукатурка, окраска	
6	Поле стен		Штукатурка, окраска	
7	Переделы окон		ПВХ	Белый, RAL 9010 tikkurila RAL Classic
8	Переделы витражей лоджий, входной группы		ПВХ	темно-серый RAL 7024
9	Навес входной группы		Композитные панели	Белый, RAL 9010 tikkurila RAL Classic
10	Декоративный карниз, экраны переходных лоджий		Штукатурка, окраска	

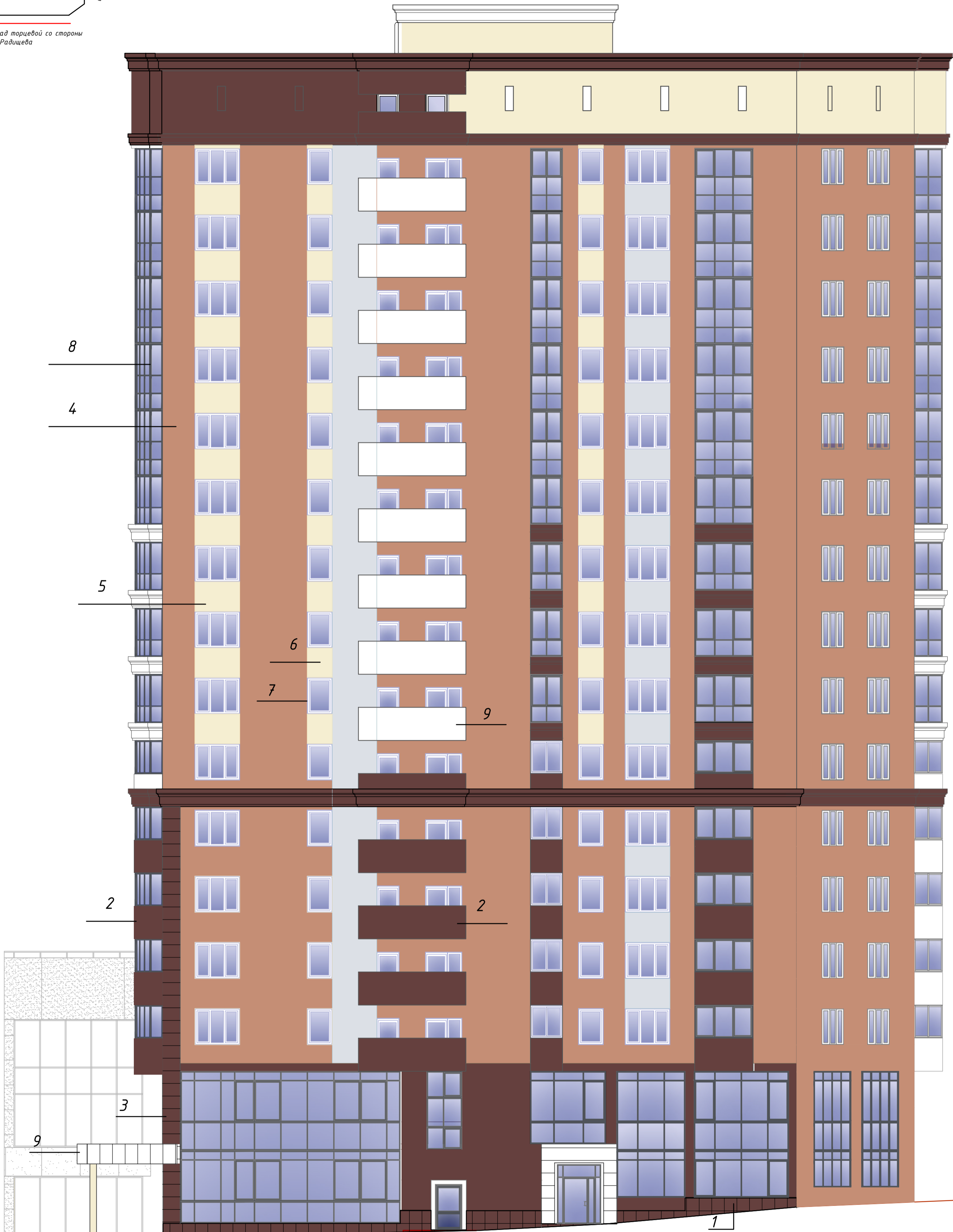
Колористическое решение фасадов (схемы с указанием цветов по колеровочной палитре).						Лист
Изм.	Колуч	Лист	И вк.	Подпись	Дата	11

008.03-18

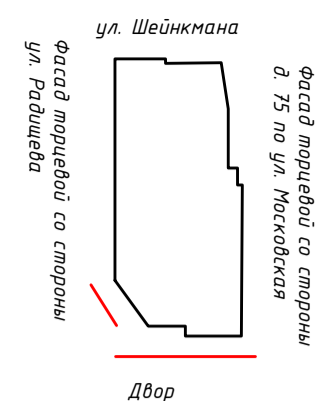
Фасад торцевой со стороны
д. 75 по ул. Московская



Фасад торцевой со стороны
ул. Радищева

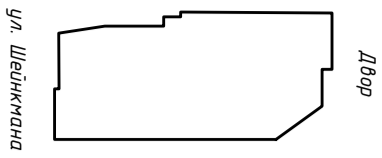


№ п/п	Элемент фасада	Эталон цвета	Вид отделки, материал	Индекс по цветовой палитре: RAL, NCS	№ п/п	Элемент фасада	Эталон цвета	Вид отделки, материал	Индекс по цветовой палитре: RAL, NCS
1	Поле стен, цоколь		Керамогранит по навесной системе	RAL 8012, tikkurila classic	6	Поле стен		Штукатурка, окраска	tikkurila sumpfony V447
2	Поле стен, декоративные карнизы, экраны лоджий		Штукатурка, окраска	tikkurila sumpfony M407	7	Переделы окон		ПВХ	Белый, RAL 9010 tikkurila RAL Classic
3	Декоративные пилястры		Композитные панели	RAL 8012, tikkurila classic	8	Переделы витражей лоджий, входной группы		ПВХ	темно-серый RAL 7024
4	Поле стен		Штукатурка, окраска	tikkurila sumpfony V407	9	Навес входной группы		Композитные панели	Белый, RAL 9010 tikkurila RAL Classic
5	Поле стен		Штукатурка, окраска	tikkurila sumpfony Y407	10	Декоративный карниз, экраны переходных лоджий		Штукатурка, окраска	Белый, tikkurila sumpfony F503

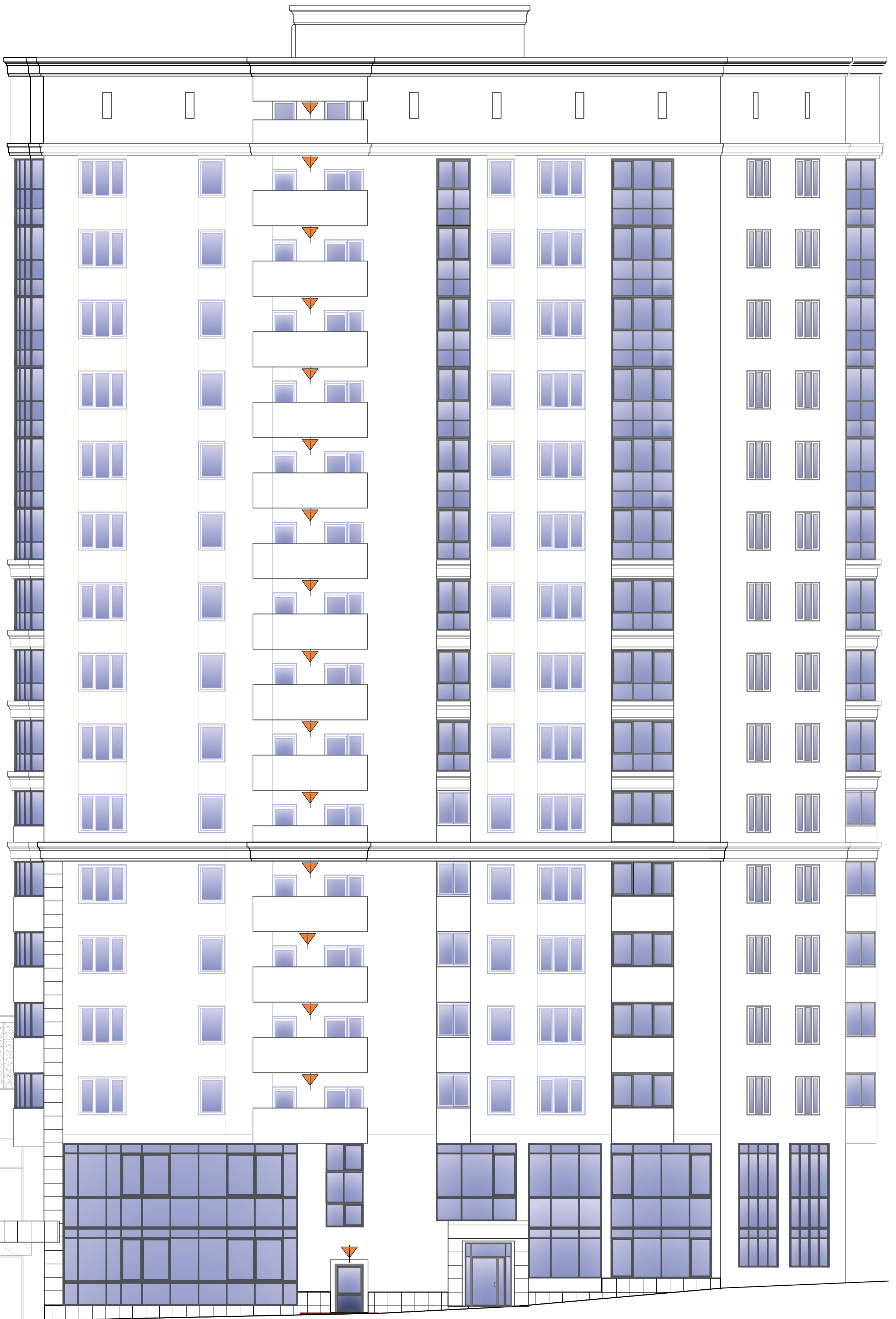


№ п/п	Элемент фасада	Эталон цвета	Вид отделки, материал	Индекс по цветовой палитре: RAL, NCS	№ п/п	Элемент фасада	Эталон цвета	Вид отделки, материал	Индекс по цветовой палитре: RAL, NCS
1	Поле стен, цоколь		Керамогранит по навесной системе	RAL 8012, tikkurila classic	6	Поле стен		Штукатурка, окраска	tikkurila sumpfony V447
2	Поле стен, декоративные карнизы, экраны лоджий		Штукатурка, окраска	tikkurila sumpfony M407	7	Переделы окон		ПВХ	Белый, RAL 9010 tikkurila RAL Classic
3	Декоративные пилястры		Композитные панели	RAL 8012, tikkurila classic	8	Переделы витражей лоджий, входной группы		ПВХ	темно-серый RAL 7024
4	Поле стен		Штукатурка, окраска	tikkurila sumpfony V407	9	Навес входной группы		Композитные панели	Белый, RAL 9010 tikkurila RAL Classic
5	Поле стен, торцевая часть лестницы		Штукатурка, окраска	tikkurila sumpfony Y407	10	Декоративный карниз, экраны переходных лоджий, лоджий		Штукатурка, окраска	Белый, tikkurila sumpfony F503

Фасад торцевой со стороны
д. 75 по ул. Московская



Фасад торцевой со стороны
ул. Радищева



СПЕЦИФИКАЦИЯ СВЕТИЛЬНИКОВ

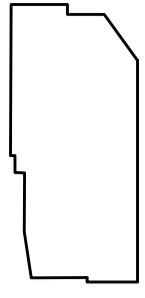
Марка, поз.	Обозначение	Наименование	Примечание
1	▽	Настенный светильники (подсветка сверху вниз)	

Изм.	Колуч	Лист	И док.	Подпись	Дата	Лист
						14

Схема архитектурно-художественной подсветки с указанием типов осветительных приборов
008.03-18

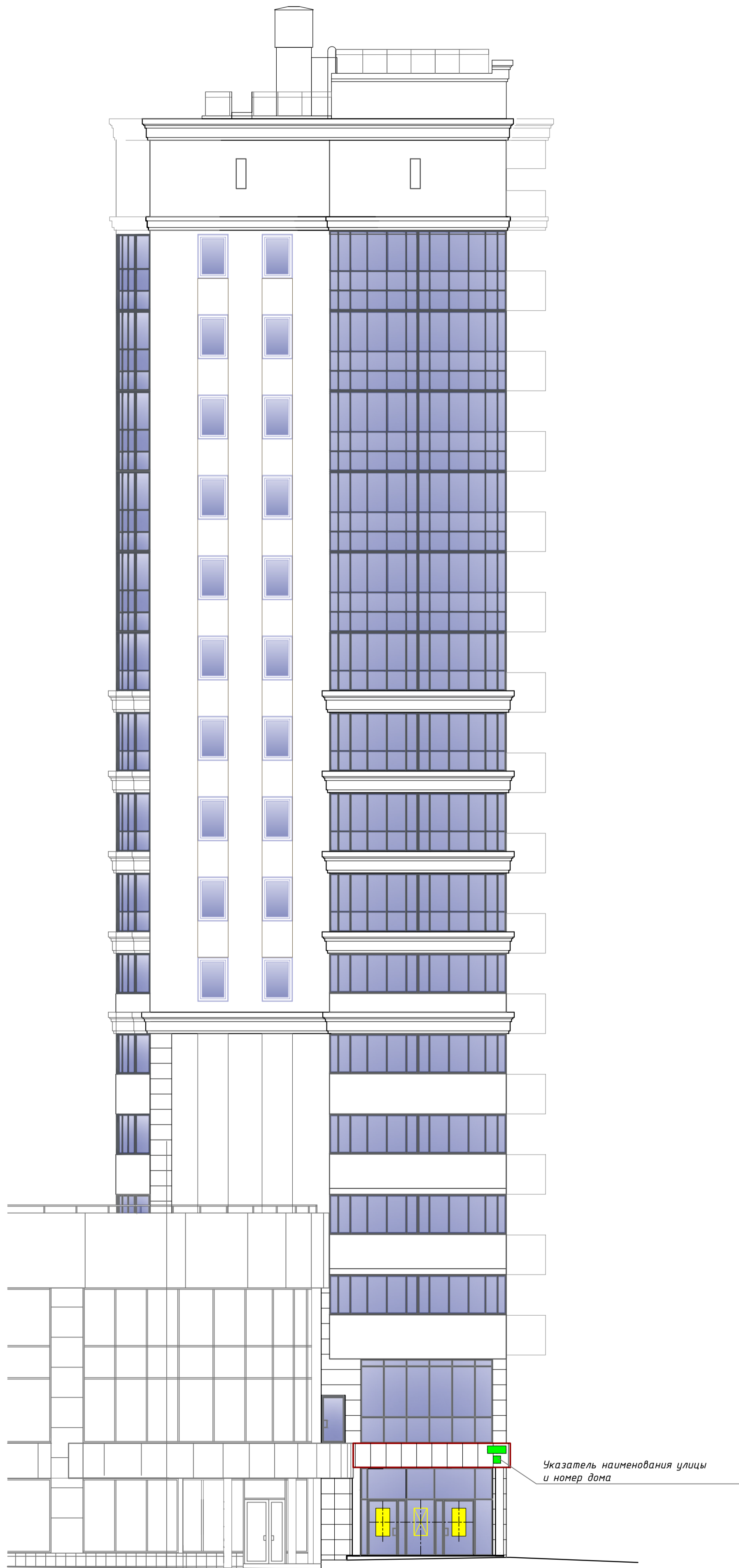
Двор

Фасад торцевой со стороны
д. 75 по ул. Московской






ул. Шейнкмана

Фасад торцевой со стороны
ул. Раdiceва



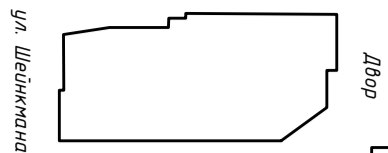
Указатель наименования улицы
и номер дома

УСЛОВНЫЕ ОБОЗНАЧЕНИЯ:

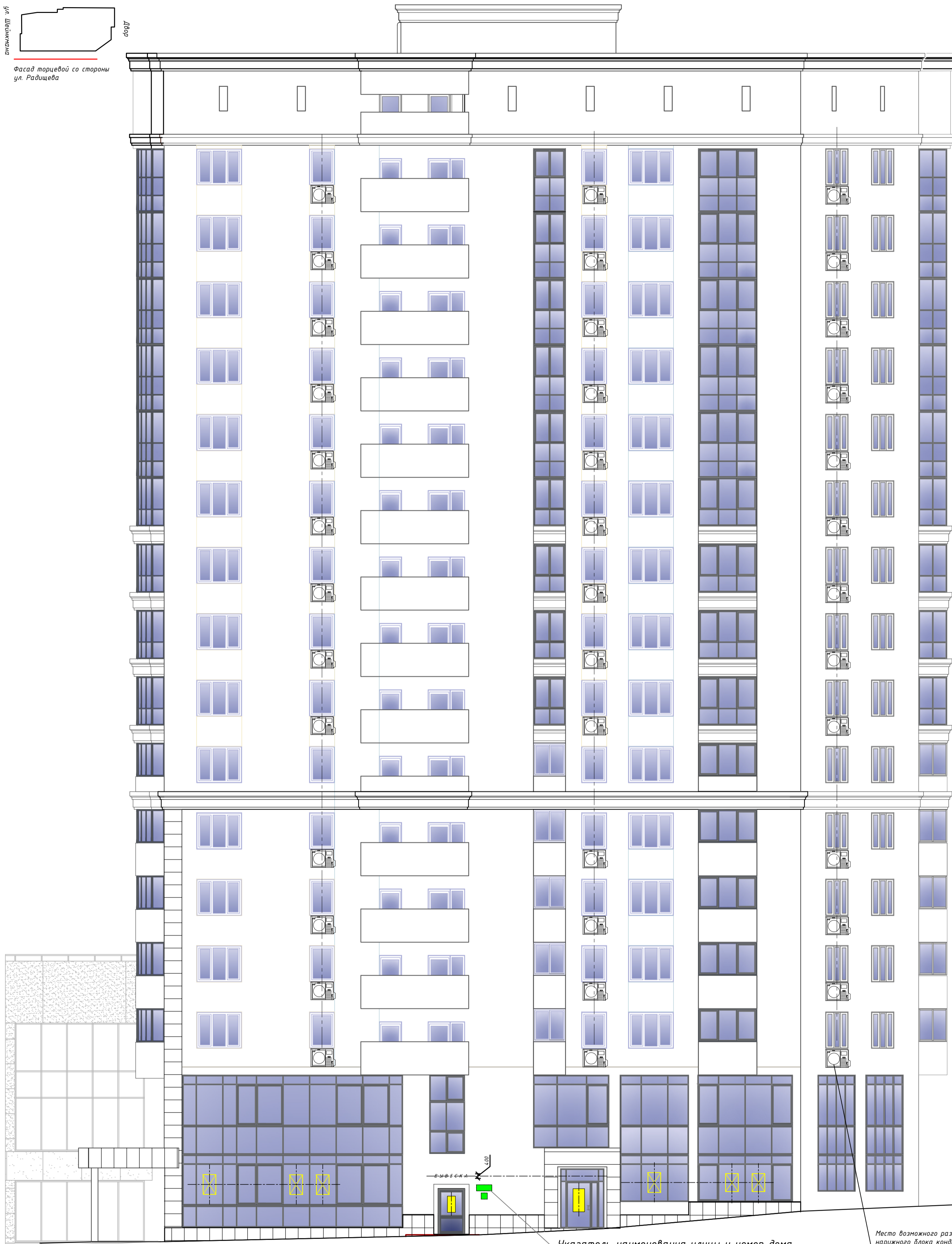
-  - Место возможного размещения информационной таблички
-  - Указатель наименования улицы и номер дома
-  - Место возможного размещения внутренней вывески за витринным стеклом

Изм.	Кол.уч	Лист	И в.ок.	Подпись	Дата	Схема размещения дополнительного оборудования, дополнительных элементов и устройств	Лист
						008.03-18	16

Фасад торцевой со стороны
д. 75 по ул. Московская



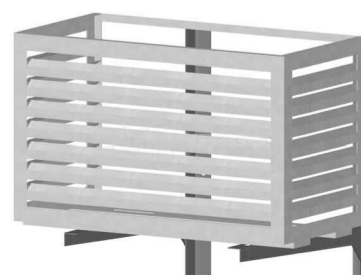
Фасад торцевой со стороны
ул. Радщева



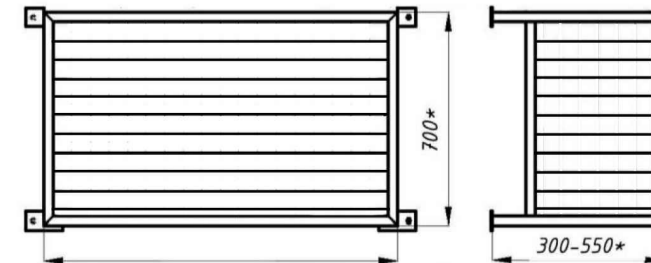
УСЛОВНЫЕ ОБОЗНАЧЕНИЯ:

- Место возможного размещения информационной таблички
- Указатель наименования улицы и номер дома
- Место возможного размещения наружного блока кондиционера
- Место возможного размещения внутренней вывески за витринным стеклом

Внешний вид декоративной защитной решетки наружного блока



Чертеж декоративной решетки наружного блока



Цвет решетки должен соответствовать цвету фасада по RAL. Ширина решетки должна соответствовать ширине окна, под которым он устанавливается.



В Ы В Е С К А - Место возможного размещения настенной вывески из объемных световых букв

Изм.	Колуч	Лист	№ док.	Подпись	Дата	Схема размещения дополнительного оборудования, дополнительных элементов и устройств 008.03-18	Лист 17
------	-------	------	--------	---------	------	--	------------

ул. Шейнкмана
 фасад маршевой со стороны
 д. 75 по ул. Масовская
 ул. Радаева
 Двор



Указатель наименования улицы и номер дома

УСЛОВНЫЕ ОБОЗНАЧЕНИЯ:
 - Место возможного размещения информационной таблички
 - Указатель наименования улицы и номер дома

Изм.	Колуч	Лист	И док.	Подпись	Дата	Схема размещения дополнительного оборудования, дополнительных элементов и устройств	Лист
						008.03-18	18

ПЕРЕЧЕНЬ ОБОРУДОВАНИЯ

№ п/п	Тип дополнительного оборудования, дополнительного элемента или устройства	Краткое описание	Расположение (фасад, этаж)	Номер листа паспорта фасадов, содержащего схему	Отметка о демонтаже
1	Наружное освещение	Настенные светильники	Фасад торцевой со стороны ул. Радищева	14	
2	Информационный носитель	Внутренняя вывеска за витринным стеклом	Фасад торцевой со стороны ул. Радищева Фасад по ул. Шейнкмана	16, 17	
3	Информационный носитель	Информационная табличка	Фасад торцевой со стороны ул. Радищева Фасад по ул. Шейнкмана, Фасад дворовой	15, 16, 17, 18	
4	Блоки кондиционеров		Фасад торцевой со стороны ул. Радищева, Фасад торцевой со стороны д. 75 по ул. Московская	15, 17	
5	Защитные устройства	Декоративная решетка наружного блока кондиционера	Фасад торцевой со стороны ул. Радищева, Фасад торцевой со стороны д. 75 по ул. Московская	15, 17	

						008.03-18				
						Паспорт фасадов жилого дома по ул. Шейнкмана, д. 86а в г. Екатеринбург				
Изм.	Кол.уч	Лист	И док.	Подпись	Дата			Стадия	Лист	Листов
									19	
Нормокон.	Новиков				03.18	Перечень дополнительного оборудования		ООО "БизнесКонсалтинг"		
Проверил	Кувин			03.18						
Разработ.	Абрамова			03.18						

СВЕДЕНИЯ О КОРРЕКТИРОВКЕ ПАСПОРТА

<i>№ п/п</i>	<i>Дата корректировки паспорта фасадов</i>	<i>Автор паспорта фасадов</i>	<i>Обоснование</i>	<i>Сведения о ранее согласованных паспортах фасадов, (дата утверждения, автор паспорта фасадов)</i>

						<i>008.03-18</i>			
						<i>Паспорт фасадов жилого дома по ул. Шейнкмана, д. 86а в г. Екатеринбург</i>			
<i>Изм.</i>	<i>Кол.уч</i>	<i>Лист</i>	<i>И док.</i>	<i>Подпись</i>	<i>Дата</i>		<i>Стадия</i>	<i>Лист</i>	<i>Листов</i>
								20	
<i>Нормокон.</i>	<i>Новиков</i>				<i>03.18</i>	<i>Сведения о корректировке паспорта</i>	<i>ООО "БизнесКонсалтинг"</i>		
<i>Проверил</i>	<i>Кувин</i>				<i>03.18</i>				
<i>Разработ.</i>	<i>Абрамова</i>				<i>03.18</i>				